

MINISTERSTVO PRO MÍSTNÍ ROZVOJ
Národní orgán pro koordinaci

Jakou roli hrají evropské fondy ve veřejných financích ČR?

Petr Bouchal, Evaluační jednotka NOK

27. září 2017



EVROPSKÁ UNIE
Fond soudržnosti
Operační program Technická pomoc



MINISTERSTVO
PRO MÍSTNÍ
ROZVOJ ČR

Proč?

Jakou roli hrají EU fondy ve veřejných financích?

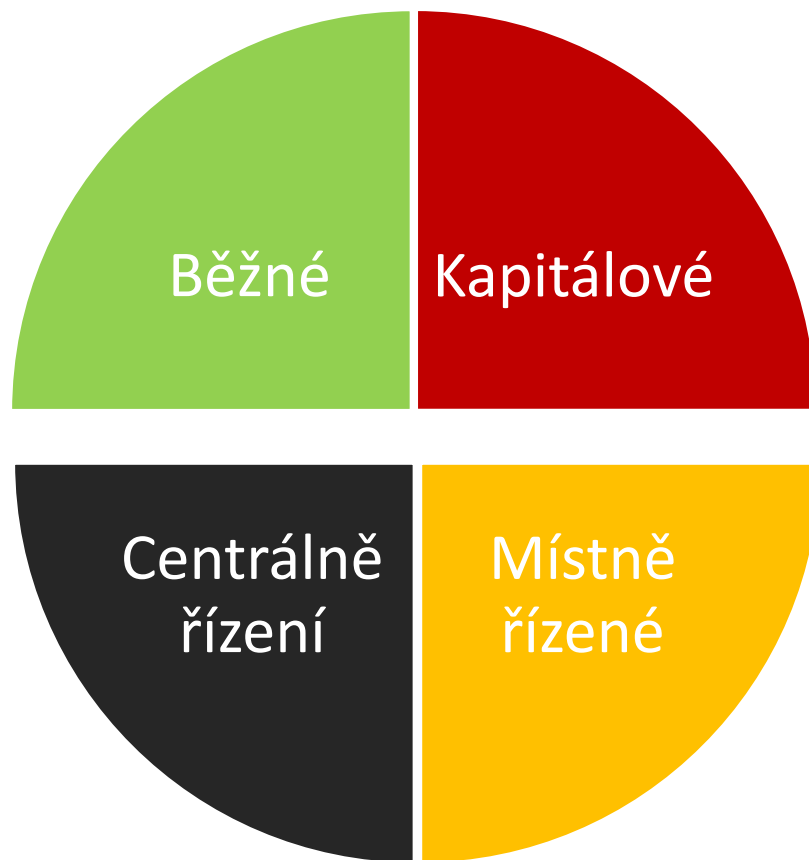
Ve kterých oblastech dominují?

Co když EU fondů ubude?

Jak se připravit?

Co víme a odkud

- EU x národní
- 2007-15
- Mimo obranu, sociální výdaje, zemědělství aj.
- Data státního rozpočtu



Pojmy, data a poděkování

- **Riziková oblast:** velký objem a velký podíl EU fondů nebo nárůst podílu
- Průběh období hraje roli v čase
- Data nejsou dokonalá
 - » dvě období
 - » nejen ESI fondy
 - » rozpočtová skladba

Děkujeme

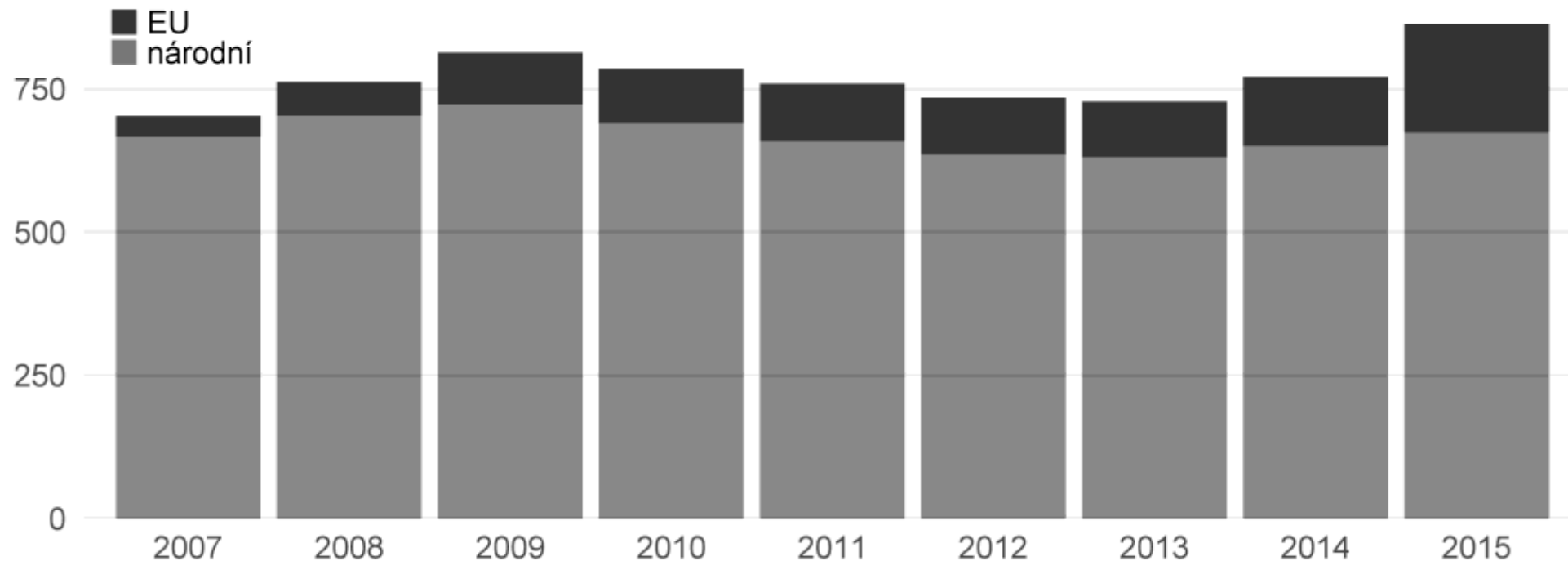
- kolegům z MF za data
- kolegům z CERGE-EI a IES FSV UK za vstupní analýzu (Tomáš Křehlík, Petr Janský)
- TAČR za financování

Hlavní poznatky aneb *6 věcí, které byste měli vědět o fondech EU*

1. EU fondy přispěly k nárůstu výdajů po krizi

Obr. 1: Celkové výdaje národní a z EU, 2007-2015

Miliardy Kč

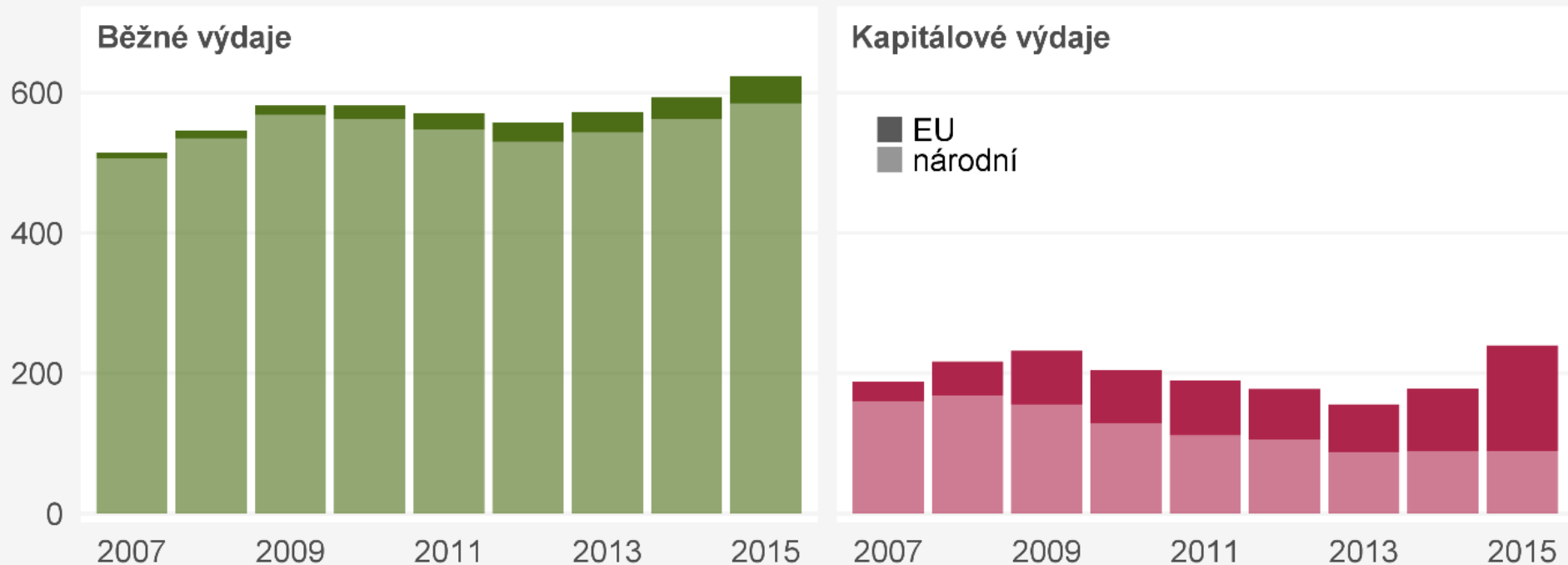


Zdroj: vlastní analýza dat státního rozpočtu
Součet nepokrývá celý státní rozpočet

2. Tento trend je výraznější u investic

Obr. 2: Běžné a kapitálové výdaje: národní a z EU, 2007-2015

Miliardy Kč



Zdroj: vlastní analýza dat státního rozpočtu
Součet nepokrývá celý státní rozpočet

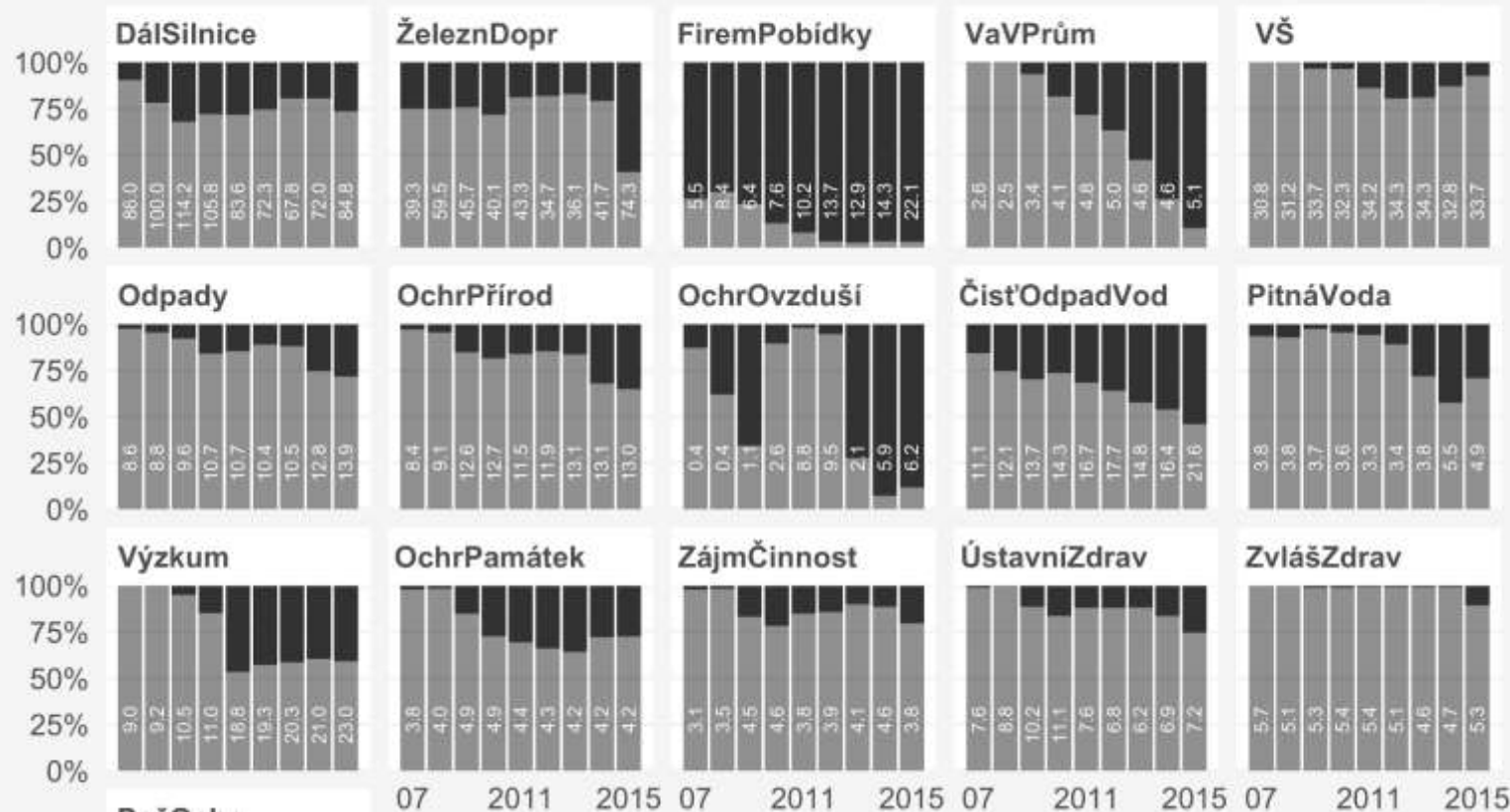
3. V některých oblastech vzrostl objem i podíl EU fondů

Obr. 8b: Podíl EU na výdajích v rizikových pododdílech 2007–15

Řazeno podle objemu výdajů rozpočtové skupiny (největší vlevo nahoře)

Čísla u sloupců udávají objem výdajů pododdílu v daném roce v miliardách Kč.

■ EU
■ národní

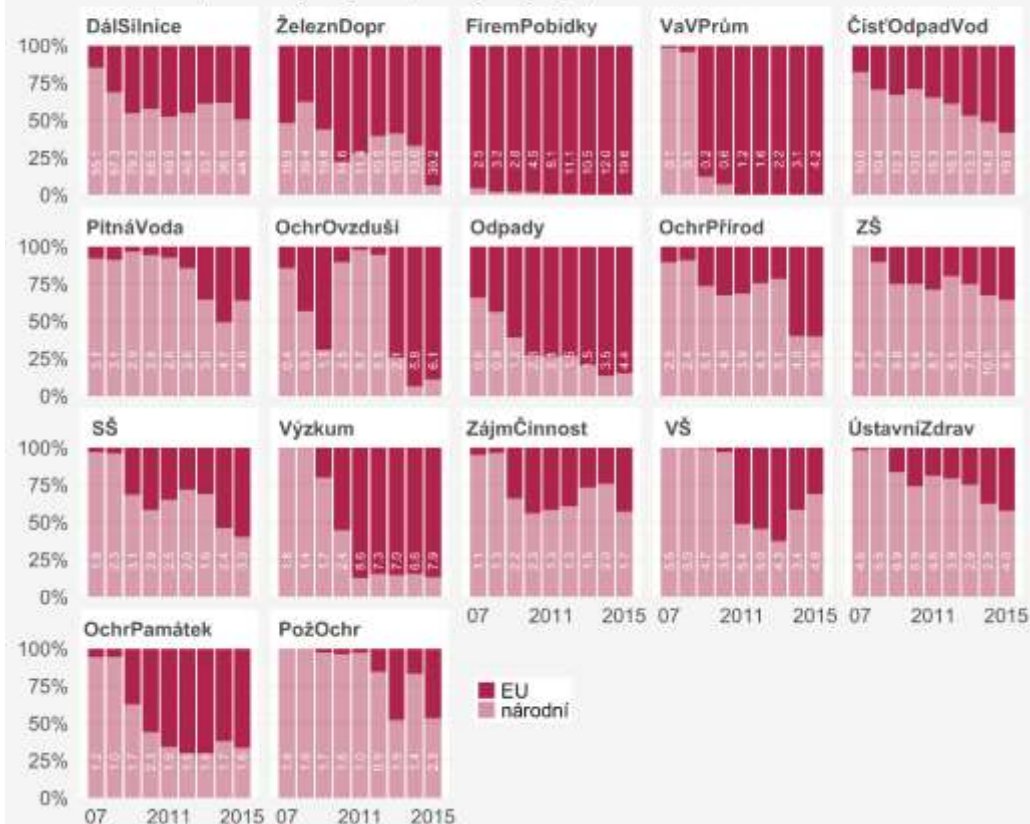


Dopravní infrastruktura
 Životní prostředí
 Podnikání a inovace
 Výzkum

4. Obzvláště rizikové jsou některé investiční oblasti

Obr. 9b: Podíl EU na výdajích ve vybraných rizikových pododdílech zvláště pro kapitálové výdaje, 2007–15

Řazeno podle objemu kapitálových výdajů rozpočtové skupiny (největší vlevo nahoře)
Čísla u sloupců udávají objem kapitálových výdajů pododdílu v daném roce v miliardách Kč.



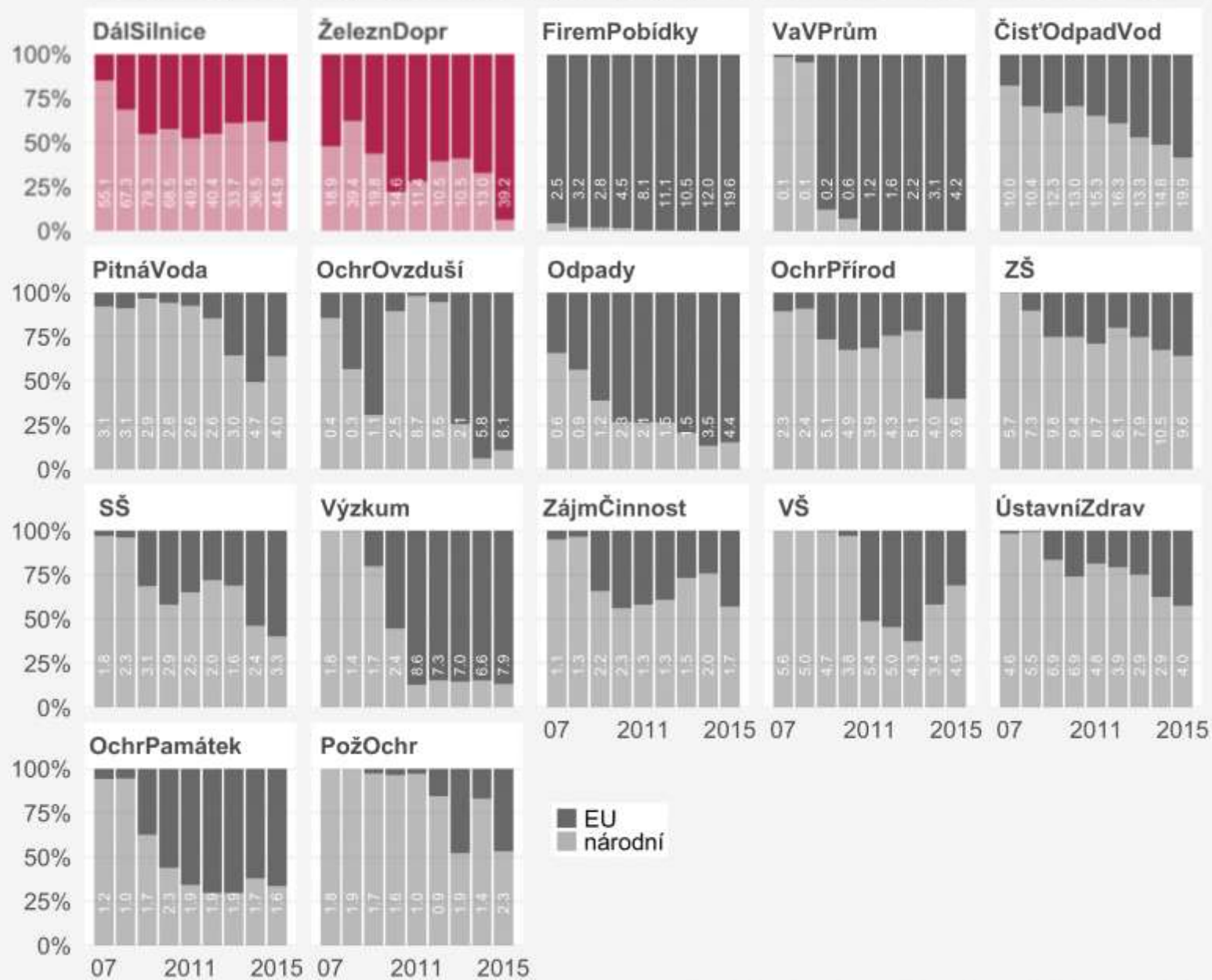
Dopravní infrastruktura

Životní prostředí

Podnikání a inovace

Obr. 9b: Podíl EU na výdajích ve vybraných rizikových pododdílech zvláště pro kapitálové výdaje, 2007–15

Řazeno podle objemu kapitálových výdajů rozpočtové skupiny (největší vlevo nahoře)
Čísla u sloupců udávají objem kapitálových výdajů pododdílu v daném roce v miliardách Kč.



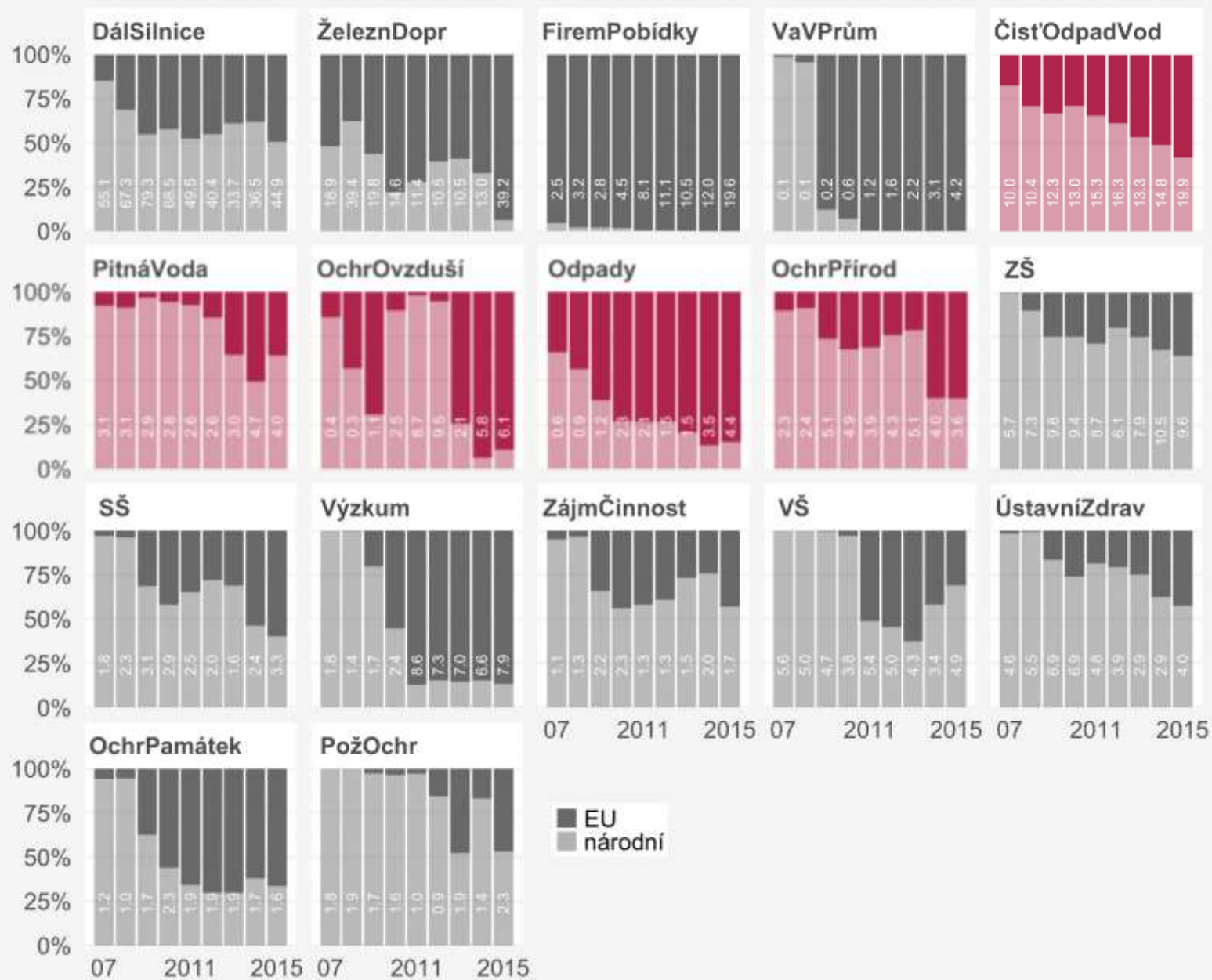
Dopravní infrastruktura

Životní prostředí

Podnikání a inovace

Obr. 9b: Podíl EU na výdajích ve vybraných rizikových pododdílech zvláště pro kapitálové výdaje, 2007–15

Řazeno podle objemu kapitálových výdajů rozpočtové skupiny (největší vlevo nahoře)
Čísla u sloupců udávají objem kapitálových výdajů pododdílu v daném roce v miliardách Kč.



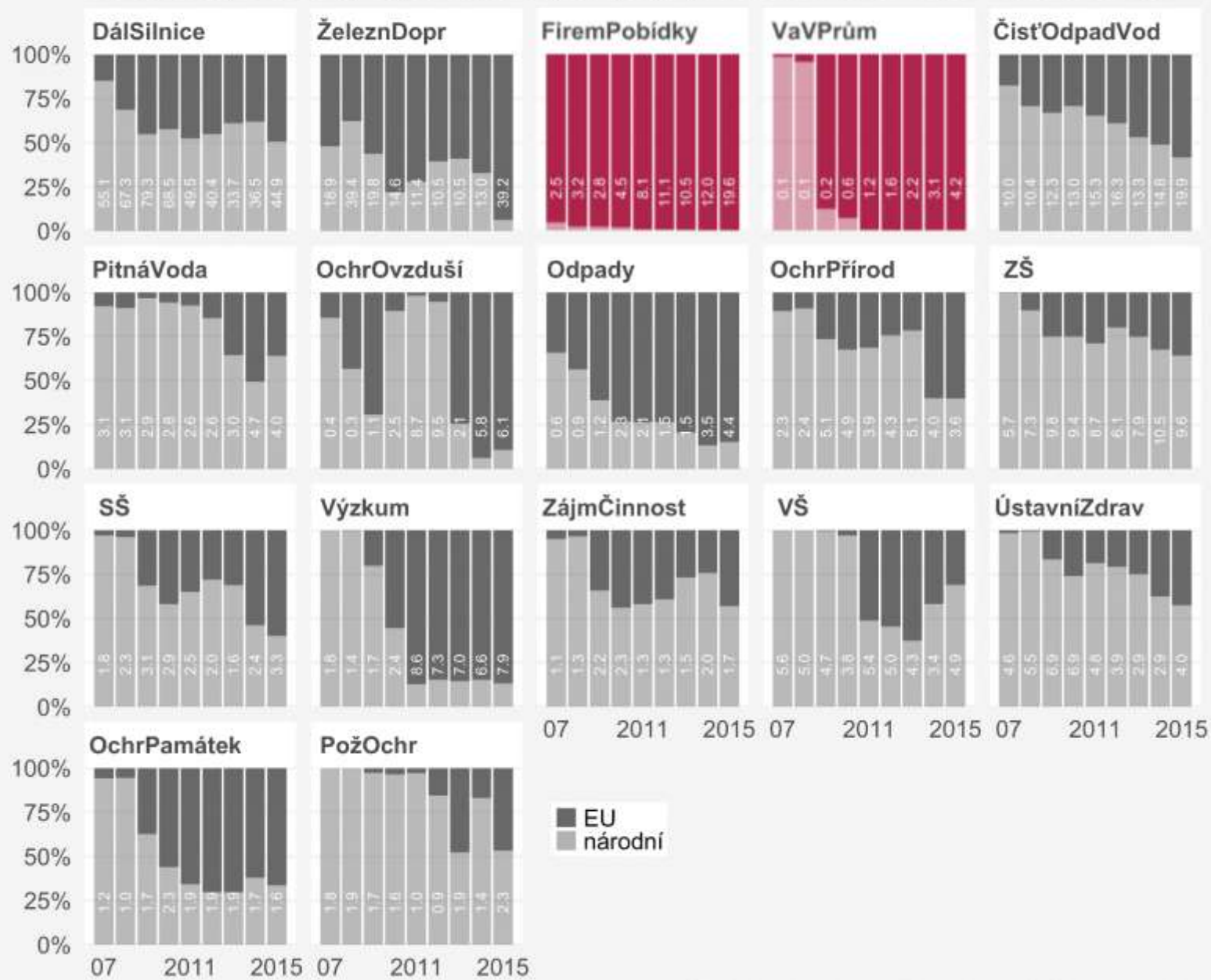
Dopravní infrastruktura

Životní prostředí

Podnikání a inovace

Obr. 9b: Podíl EU na výdajích ve vybraných rizikových pododdílech zvláště pro kapitálové výdaje, 2007–15

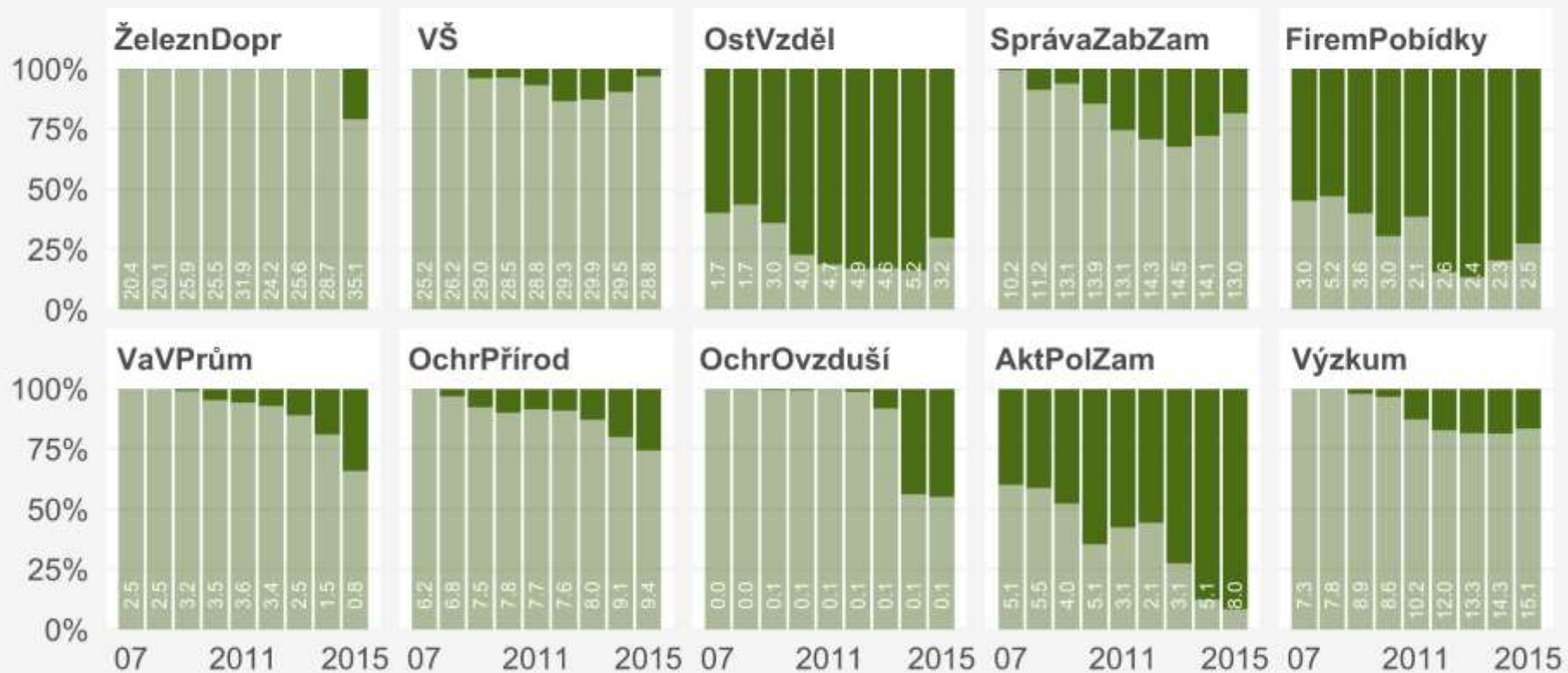
Řazeno podle objemu kapitálových výdajů rozpočtové skupiny (největší vlevo nahoře)
Čísla u sloupců udávají objem kapitálových výdajů pododdílu v daném roce v miliardách Kč.



5. U běžných výdajů je těchto oblastí méně, ale...

Obr. 10b: Podíl EU na výdajích ve vybraných rizikových pododdílech zvláště pro běžné výdaje, 2007–15 ■ EU ■ národní

Řazeno podle objemu běžných výdajů rozpočtové skupiny (největší vlevo nahoře)
Čísla u sloupců udávají objem běžných výdajů pododdílu v daném roce v miliardách Kč.



Podnikání
a inovace

APZ

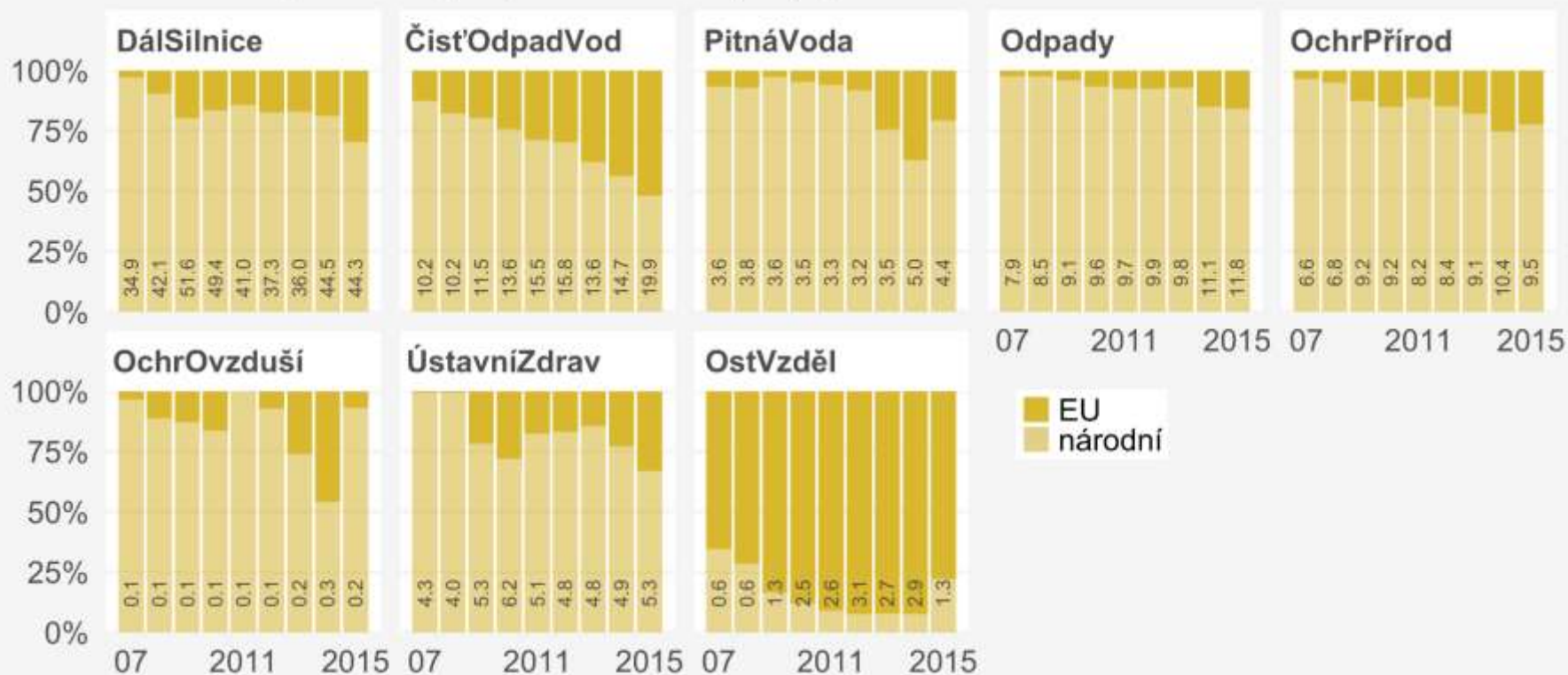
Ostatní vzdělávání

Výzkum

6. Místně řízené rizikové oblasti kopírují investice

Obr. 11b: Podíl EU na výdajích ve vybraných rizikových pododdělech zvláště pro místně řízené organizace, 2007–15

Řazeno podle objemu ústředních výdajů rozpočtové skupiny (největší vlevo nahoře)
Čísla u sloupců udávají objem místních výdajů pododdělu v daném roce v miliardách Kč.



Silnice

Životní prostředí

Ostatní vzdělávání

Shrnutí a otázky

Trend objemu veř. investic 2007-15 tažen EU fondy

Rozdíly v objemu a trendu EU fondů mezi oblastmi

Rizikové jsou především investiční politiky a APZ

Jak poznat, kde může v budoucnu nastat problém?

Jak problému předejít?

Celá studie a data na dotaceEU.cz/cs/Fondy-EU/Narodni-organ-pro-koordinaci/Evaluace/Knihovna-evaluaci/Verejne-vydaje-a-fondy-EU-2007%E2%80%932015