



Analýza segregace v ZŠ z pohledu sociálního vyloučení

Mgr. David Beňák, DiS., Ph.D.

Ředitel odboru

Prezentace se koná v rámci projektu "Inkluzivní a kvalitní
vzdělávání v územích se sociálně vyloučenými lokalitami,, č.
CZ.02.3.62/0.0/0.0/15_001/0000586

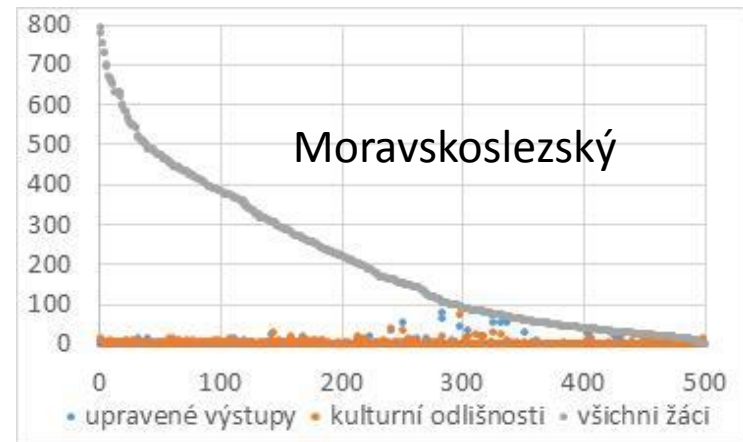
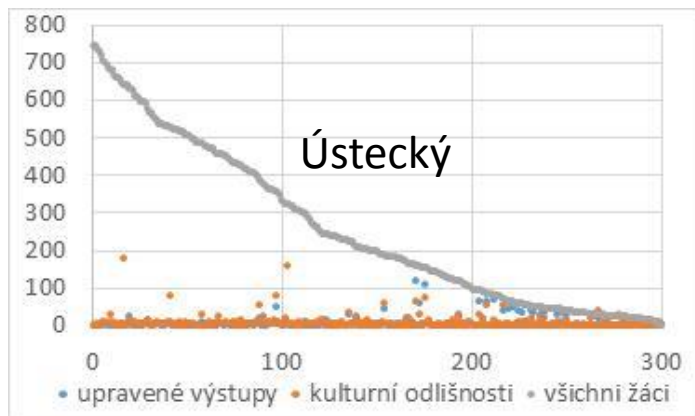
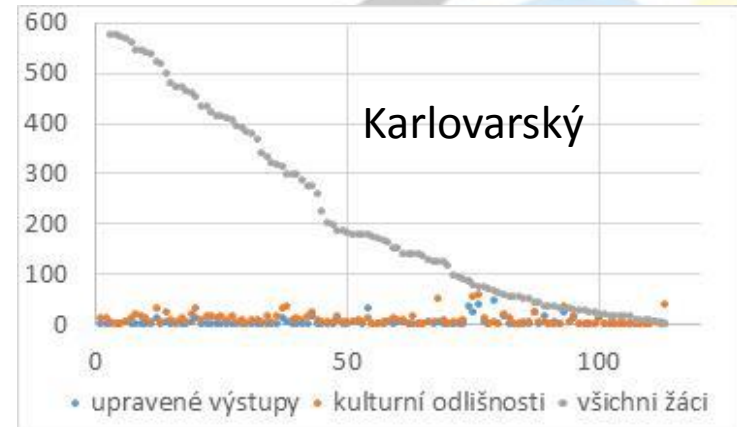
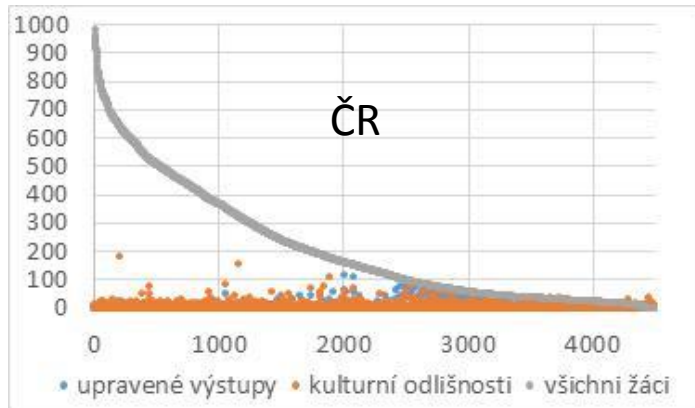


Cíle analýzy

- Popsat stav a aktuální mechanismy segregace ve školství
- Identifikovat faktory vedoucí k segregaci
- Prozkoumat úspěšné i neúspěšné pokusy o desegregaci škol
- Vliv nové právní úpravy na inkluzi



Stav a mechanismy segregace



Stav a mechanismy segregace

	ČR	Karlovarský kraj	Ústecký kraj	Moravskoslezský kraj
Počet škol celkem	4500	113	305	506
Počet žáků	933835	24943	75550	103556
Podíl žáků se SVP (%)	12,8	15,7	15,0	13,3
Podíl kulturně odlišných žáků (%)	1,5	4,8	3,1	1,2
Podíl žáků s upravenými výstupy (%)	1,3	1,5	2,4	1,5
Vztah mezi upravenými výstupy a kulturní odlišností (korelační koeficient)	0,47	0,6	0,47	0,6
Podíl žáků vzdělávaných podle přílohy RVP ZV pro žáky s LMP (%)	0,27	0,46	0,60	0,24

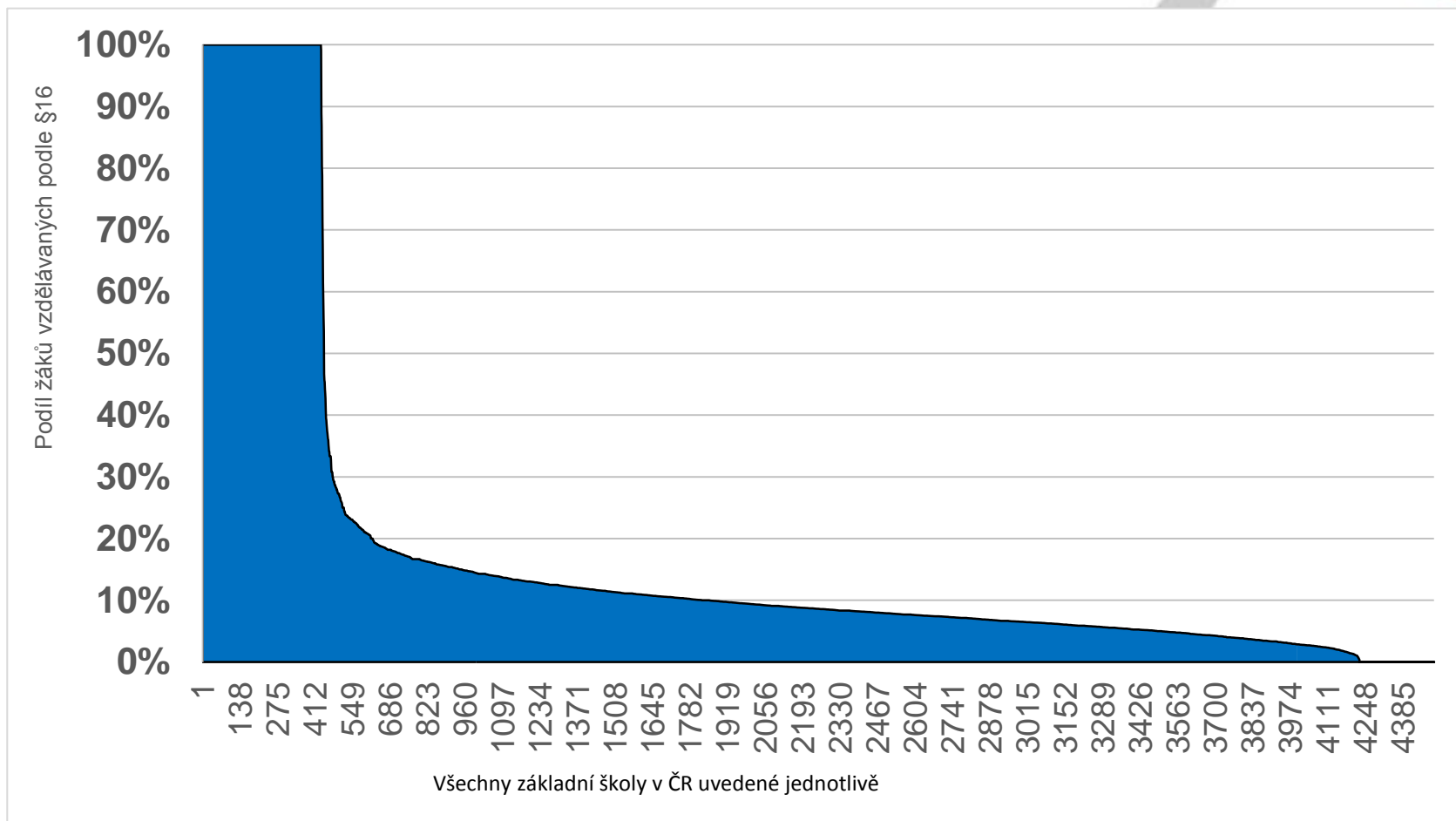


Stav a mechanismy segregace

Žáci dle stupně mentálního postižení	v běžných třídách		v třídách zřízených podle § 16 odst. 9	
	abs. čet.	rel. čet.	abs. čet.	rel. čet.
lehce mentální postižení	2 719	0,983	8 843	0,817
středně těžce mentálně postižení	46	0,017	1 600	0,148
těžce mentálně postižení	2	0,001	353	0,033
s hlubokým mentálním postižením	0	0,000	23	0,002
celkem	2 767		10 819	



Stav a mechanismy segregace

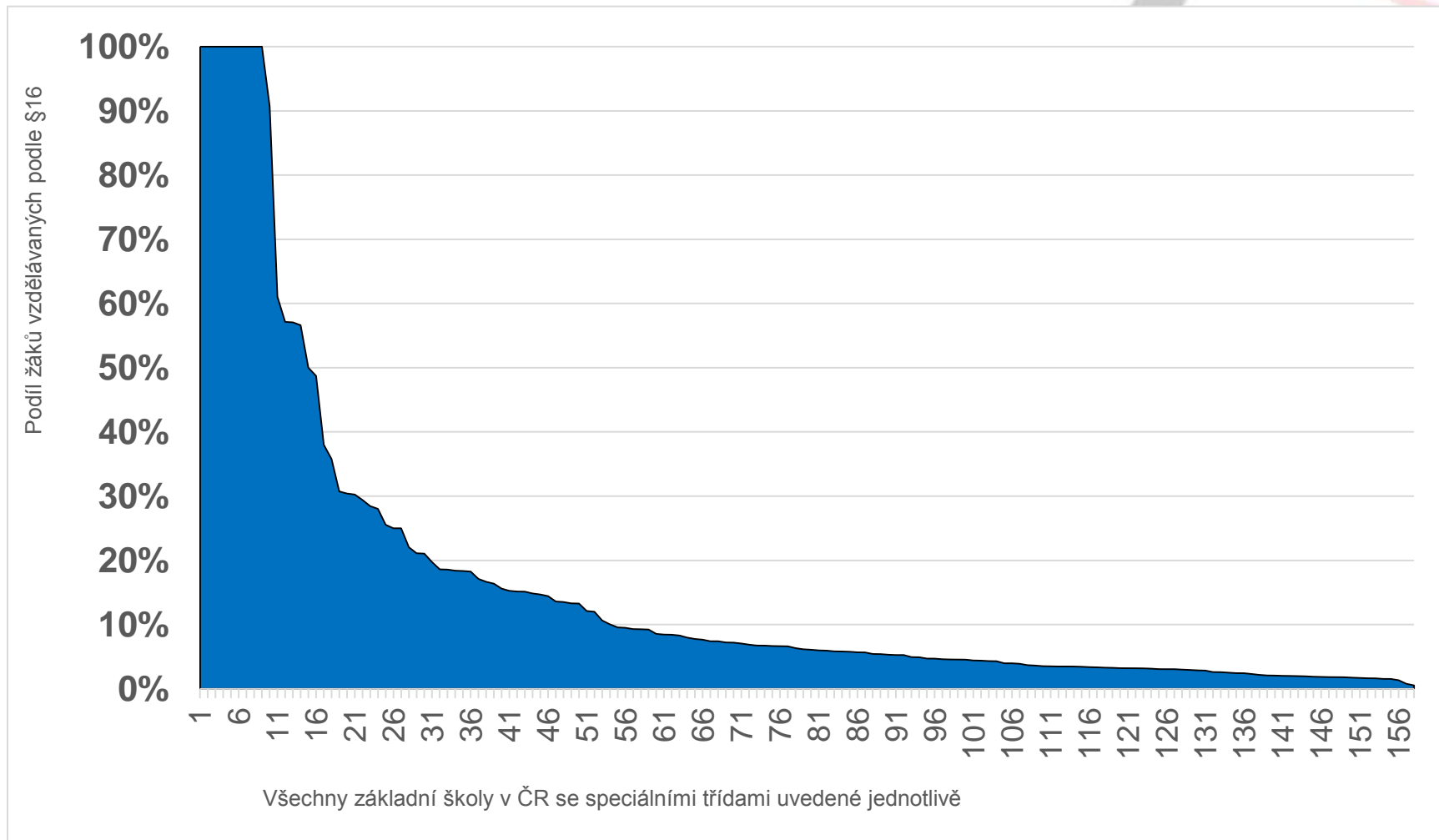


EVROPSKÁ UNIE
Evropské strukturální a investiční fondy
Operační program Výzkum, vývoj a vzdělávání



MINISTERSTVO ŠKOLSTVÍ,
MLÁDEŽE A TĚLOVÝCHOVY

Stav a mechanismy segregace



EVROPSKÁ UNIE
Evropské strukturální a investiční fondy
Operační program Výzkum, vývoj a vzdělávání



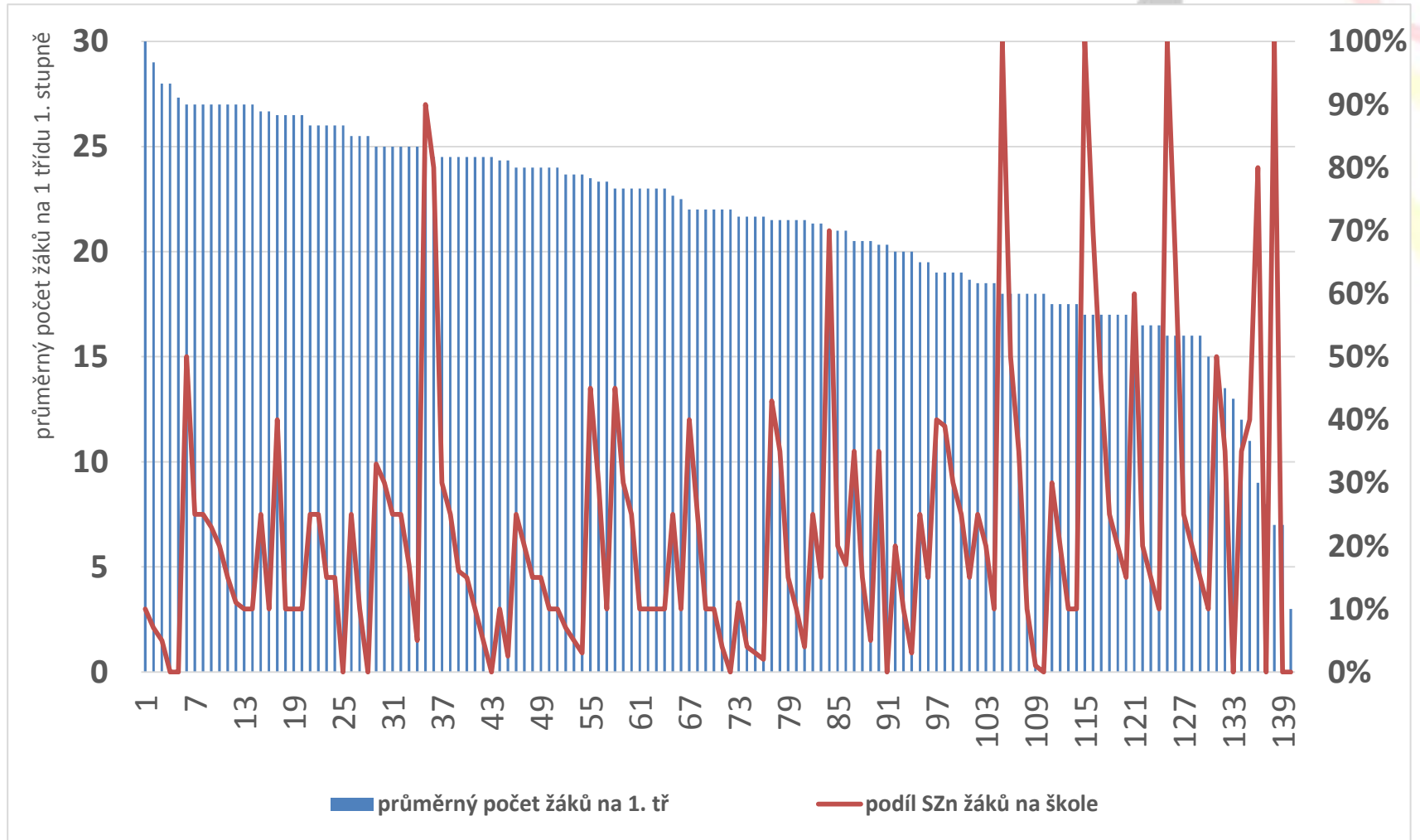
MINISTERSTVO ŠKOLSTVÍ,
MLÁDEŽE A TĚLOVÝCHOVY

Stav a mechanismy segregace

- Není jeden spolehlivý statistický indikátor
 - Koncentrace sociálně znevýhodněných žáků
 - Počet žáků s lehkou mentální retardací
 - Počet podpůrných opatření v jednotlivých stupních (93% žáků má stupeň podpory 1-3)
 - Podíl žáků s upravenými výstupy ve vzdělávání
- S výjimkou Ústeckého kraje (žáci s upravenými výstupy jsou situováni ve větších školách) jsou segregované či segregací ohrožené školy spíše menší.



Stav a mechanismy segregace



EVROPSKÁ UNIE
Evropské strukturální a investiční fondy
Operační program Výzkum, vývoj a vzdělávání



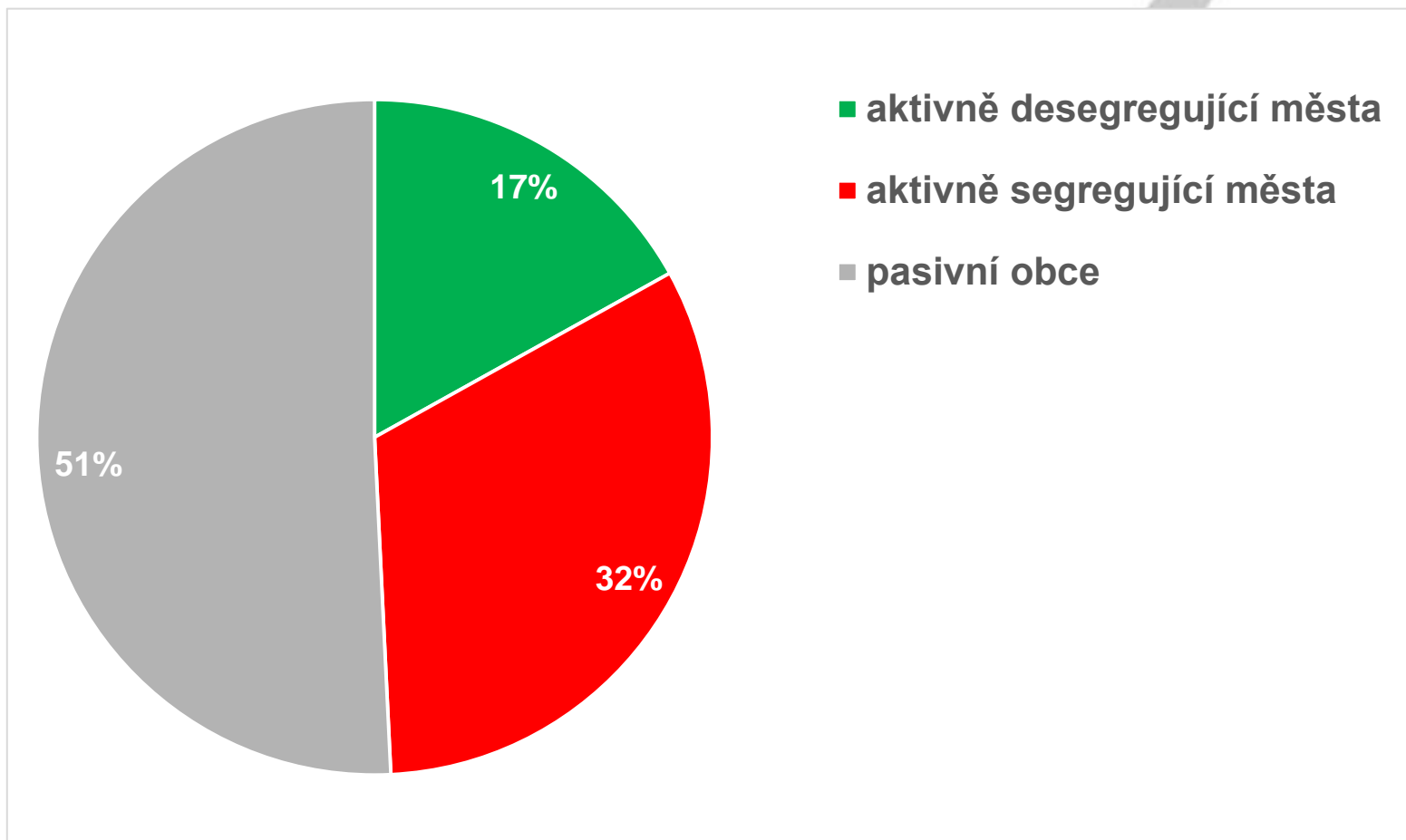
MINISTERSTVO ŠKOLSTVÍ,
MLÁDEŽE A TĚLOVÝCHOVY

Modely mechanismů segregace

- Aktivně desegregující města – desegregační model
- Aktivně segregující města – segregační model
- Výběrový model
- Pasivní obce – spontánní model



Věcné zaměření výzev pro KPSVL



Modely mechanismů segregace

- Desegregační model
 - Hlavním nástrojem byla úprava spádových obvodů
 - Bez úpravy kapacit škol
- Co je potřeba:
 - Dobré nastavení spádových obvodů
 - Zapojení všech relevantních aktérů
 - Zachování různosti vzdělávacího systému (neprovedení na úkor snížení diversity)
 - Personální podpora, návazné služby a aktivity jako je doučování, asistenti pedagoga, školní asistenti



Modely mechanismů segregace

- Segregační model
 - Systematické posilování segregace v lokálních vzdělávacích systémech
 - Směřování dětí ze SVL do jedné, dvou či více škol úpravou spádových obvodů
- Kontext:
 - Ředitelé ohrožených nebo segregovaných škol mají zájem situaci řešit, ale mají malý vliv na řešení situace
 - Ochrana škol v hlavním vzdělávacím proudu či škol tzv. elitních před sociálně znevýhodněnými žáky



Modely mechanismů segregace

- Výběrový model
 - Město vytváří systematicky výběrové školy úpravou spádových obvodů
 - Neformálně jsou odrazovány „nechtěné děti“ s odkazem na náročnost školy
 - Různé formy výběru dětí
 - Výběrové školy existují ve většině měst bez ohledu na SVL



Modely mechanismů segregace

- Spontánní model
 - Tématem vzdělávání se nikdo vlastně nezabývá
 - Výběr školy je ponechán na výběru rodičů (spádové obvody jsou na úrovni města)



Modely mechanismů segregace

- Mechanismy segregace v kontextu velikosti obce
 - Obec s jednou školou
 - Město s několika školami
 - Velká města s více školami



EVROPSKÁ UNIE
Evropské strukturální a investiční fondy
Operační program Výzkum, vývoj a vzdělávání



MINISTERSTVO ŠKOLSTVÍ,
MLÁDEŽE A TĚLOVÝCHOVY

Modely mechanismů segregace

- Klíčový aktéři

- Rodiče

- Rodiče s většinovými postoji
 - Rodiče sociálně znevýhodněných žáků

- Učitelé

- Učitelé ve školách hlavního vzdělávacího proud/výběrové školy
 - Učitelé v segregujících se či segregovaných školách
 - Učitelé v bývalých školách praktických



Modely mechanismů segregace

- Ředitelé škol
 - Ředitelé škol hlavního vzdělávacího proudu
 - Ředitelé segregovaných škol
 - Ředitelé bývalých základních škol praktických
- Obec – zřizovatel
- NNO



EVROPSKÁ UNIE
Evropské strukturální a investiční fondy
Operační program Výzkum, vývoj a vzdělávání



MINISTERSTVO ŠKOLSTVÍ,
MLÁDEŽE A TĚLOVÝCHOVY



POMÁHÁME MĚNIT MYŠLENÍ

WWW.SOCIALNI-ZACLENOVANI.CZ



EVROPSKÁ UNIE
Evropské strukturální a investiční fondy
Operační program Výzkum, vývoj a vzdělávání



MINISTERSTVO ŠKOLSTVÍ,
MLÁDEŽE A TĚLOVÝCHOVY