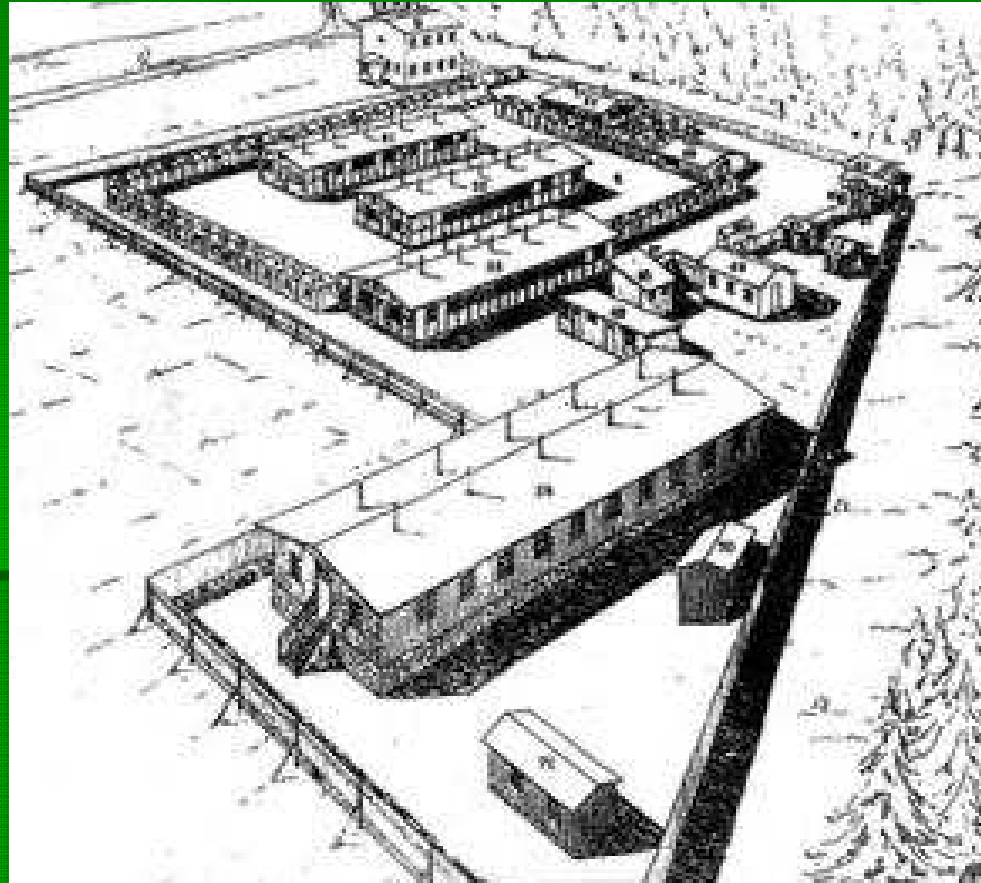


# **Projev ministra Kocába Číše vína**

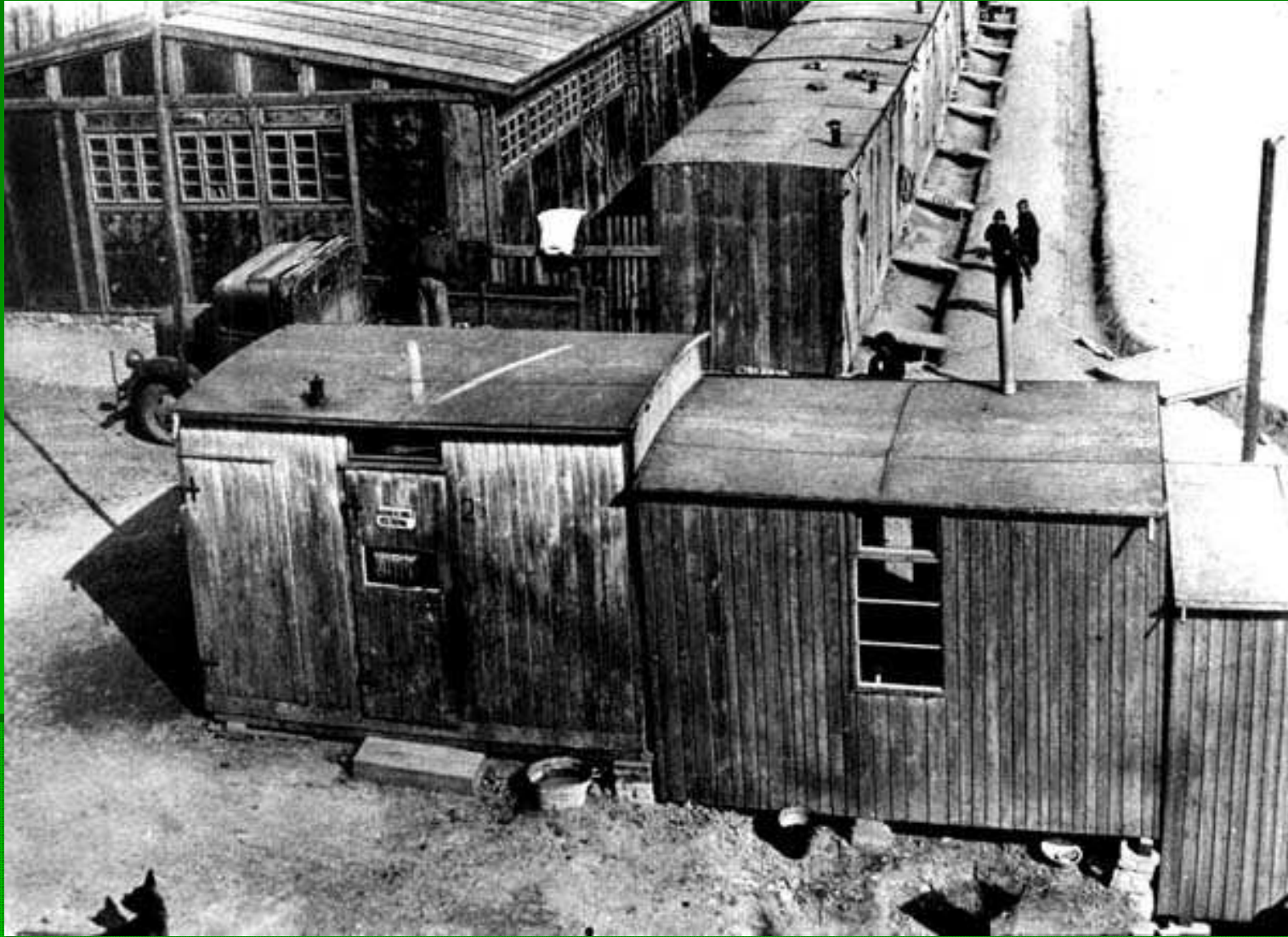
**Hrzánský palác, 29. 6. 2009,  
17:00**



# Lety u Písku







# Koncentrační tábor v Letech u Písku



# situační mapka překryvu vepřína a tábora



# Pomník Zdeňka Hůly „Obětím cikánského tábora Lety“





# Hodonín u Kunštátu, tábor Žalov









# Památník v Žalově







# Architektonická studie Mezinárodní vzdělávací centrum

AREÁL ŽALOV V HODONÍNĚ U KUNŠTÁTU  
MEZINÁRODNÍ VZDĚLÁVACÍ CENTRUM MUZEA ROMSKÉ KULTURY  
Ing. arch. Martin Klimecký, Ing. arch. Tomáš Dvořák 12/2008 vězeňský barák-perspektivy



# Žalov

- Tábořem prošlo celkem asi 1400 osob.
- Následkem nemocí a špatných životních podmínek zahynulo přímo v táboře 194 osob. Jsou pohřbeny v hromadném hrobu v lese poblíž tábora.
- Dva hromadné transporty Romů:
- První, 46 mužů a 29 žen, 7. prosince 1942 do koncentračního tábora Osvětim I.
- Druhý, 21. srpna 1943, 749 vězňů do tzv. cikánského tábora v koncentračním táboře Osvětim II-Birkenau.

# Návrh řešení - Žalov

- Pietní místo – areál jádra protektorátního tábora
- a) území jádra protektorátního tábora
- b) dochovaný vězeňský barák
- c) expozice romského holocaustu a připomínka celé „paměti místa Žalov“
- d) oplocení jádra tábora

**Území jádra protektorátního tábora – z plochy jádra areálu (čtverec) budou odstraněny veškeré pozdější stavby, terénní profil bude zachován, případně upraven tak, aby co nejvíce odpovídal situaci z doby existence tábora.**

**Půdorysné stopy již neexistujících baráků budou vyznačeny štěrkem, zbytek areálu bude zatravněn. V ploše jádra areálu se tedy bude nacházet pouze dochovaný vězeňský barák a původní studna – zdroj vody tábora, chráněná stromem – lípou.**

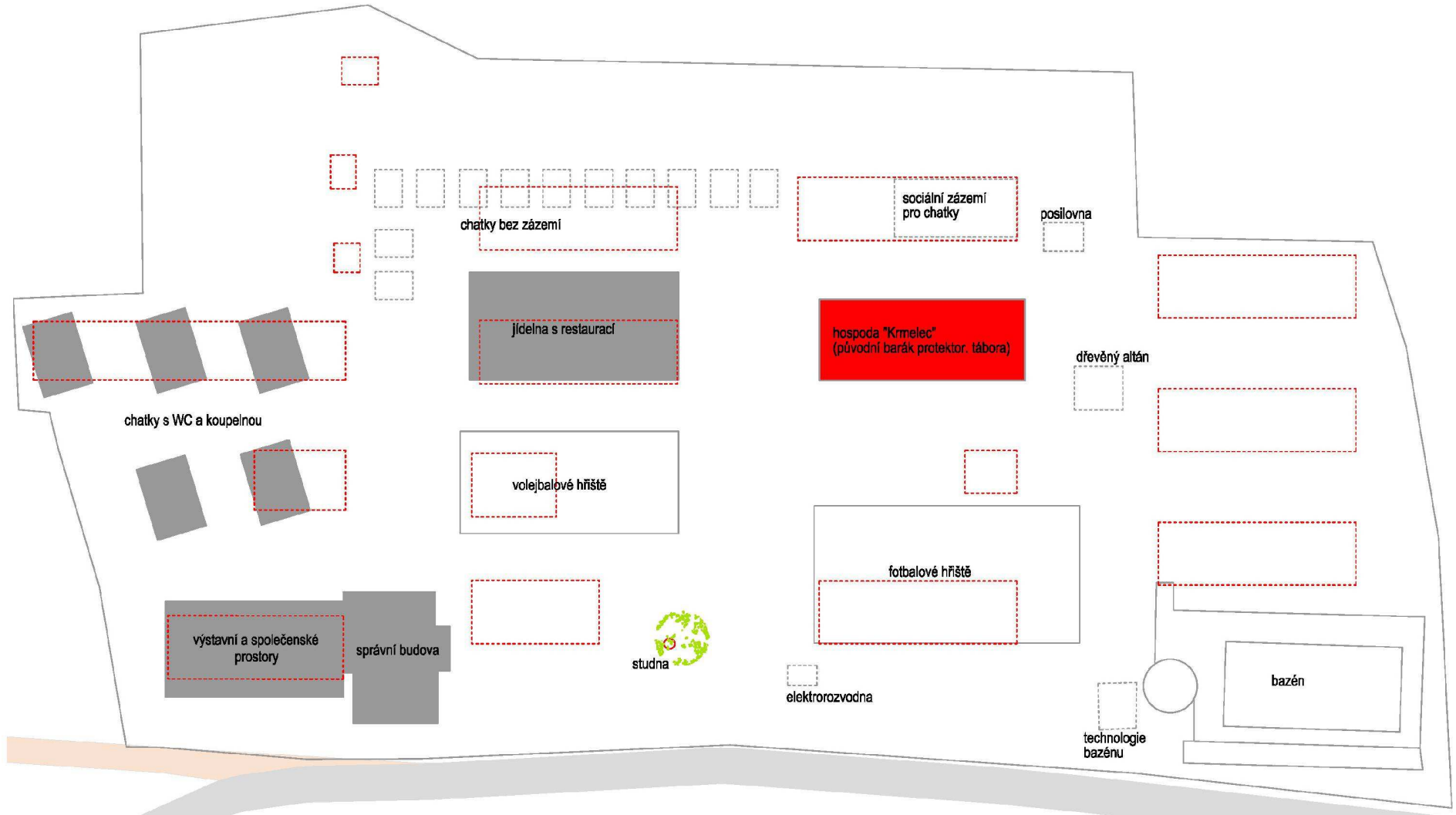


**dochovaný věžeňský barák – ze stavby**

budou odstraněny veškeré novodobé vestavby a úpravy, celý objekt bude restaurátorsky zakonzervován s maximálním zřetelem na zachování veškerých autentických prvků stavby.

- c) **expoze romského holocaustu a připomínka celé „paměti místa Žalov“** – expoze dokumentující historickou linii kárný pracovní tábor – sběrný tábor – cikánský tábor – sběrné středisko pro odsun Němců – komunistický pracovní tábor. Expoze bude umístěna uvnitř dochovaného vězeňského baráku. Syrové – hrubé provedení výstavní expoze, bude též součástí celkového emočního zážitku (prázdnota, nepohodlnost, chlad, emotivní osvětlení).

- d) **oplocení jádra tábora** – areál bude od okolní krajiny zřetelně oddělen – vlastní předěl se stane hlavním výtvarným akcentem této části areálu a též celého vzdělávacího centra. Oplocení bude tvořeno ocelovými cortenovými deskami tloušťky 10 mm, zapuštěnými do země. Do desek bude vyřezán reliéf znázorňující lidské dlaně. Konkrétní řešení reliéfu může být předmětem samostatné výtvarné soutěže. Dva vstupy, průchozí mezery mezi deskami oplocení, odpovídají místům, kde se nacházely vstupní brány do tábora.



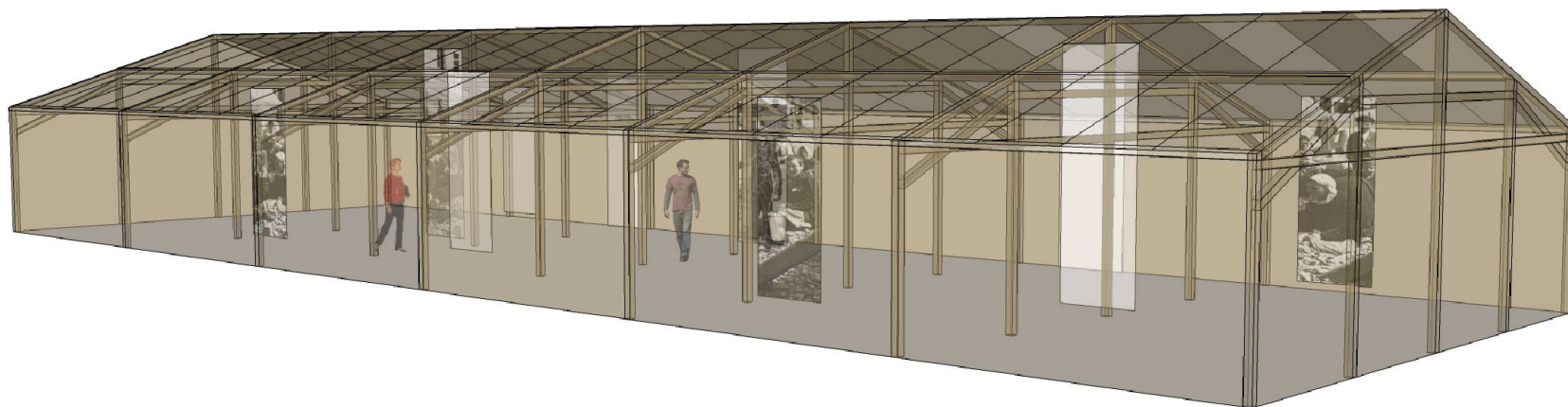
- LEGENDA**  
 - - - - - již neexistující objekty protektorátního tábora  
 ■ zachovalé a nyní rekonstruované objekty protektorátního tábora  
 ■ objekty rekreačního střediska rekonstruované a užívané v etapě "A"  
 - - - - - objekty rekreačního střediska bourané v etapě "A"



**AREÁL ŽALOV V HODONÍNĚ U KUNŠTÁTU**  
**MEZINÁRODNÍ VZDĚLÁVACÍ CENTRUM MUZEA ROMSKÉ KULTURY**  
 Ing. arch. Martin Klimecký, Ing. arch. Tomáš Dvořák 02/2009 situace

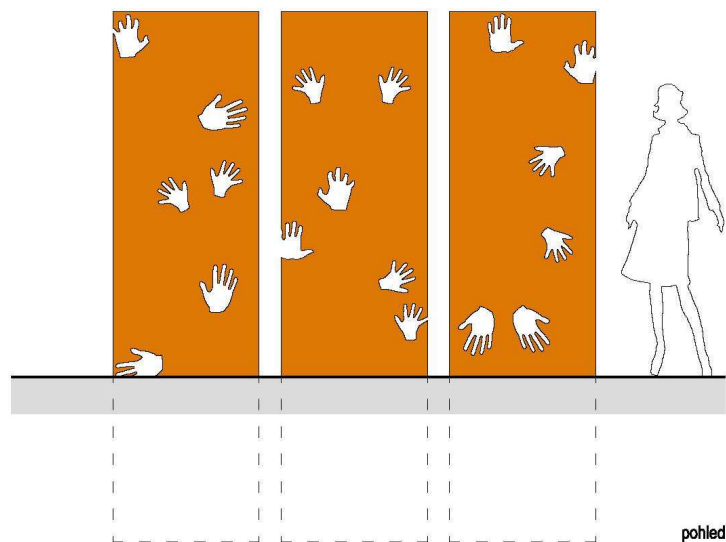
A2



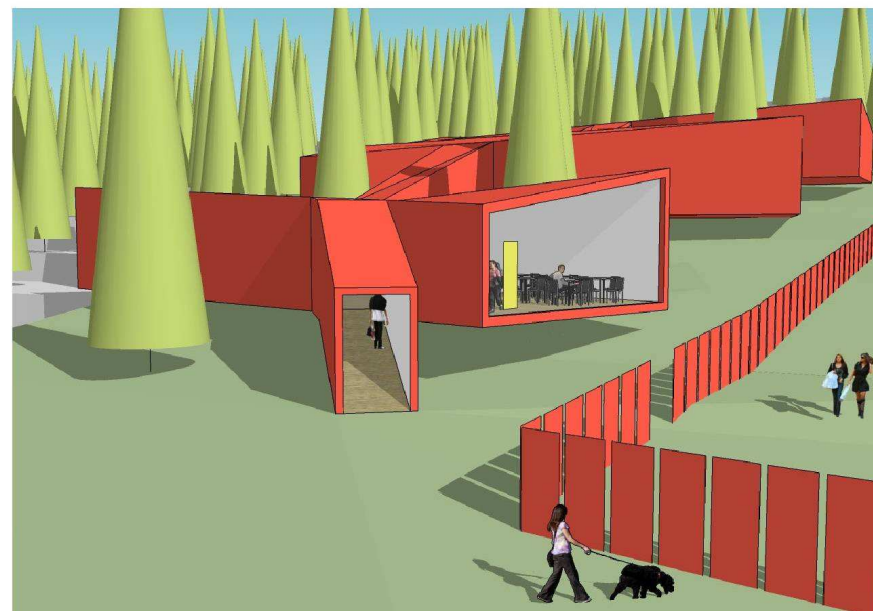


A3

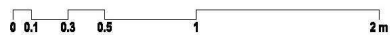
AREÁL ŽALOV V HODONÍNĚ U KUNŠTÁTU  
MEZINÁRODNÍ VZDĚLÁVACÍ CENTRUM MUZEA ROMSKÉ KULTURY  
Ing. arch. Martin Klimecký, Ing. arch. Tomáš Dvořák 12/2008 vězeňský barák-perspektivy



pohled

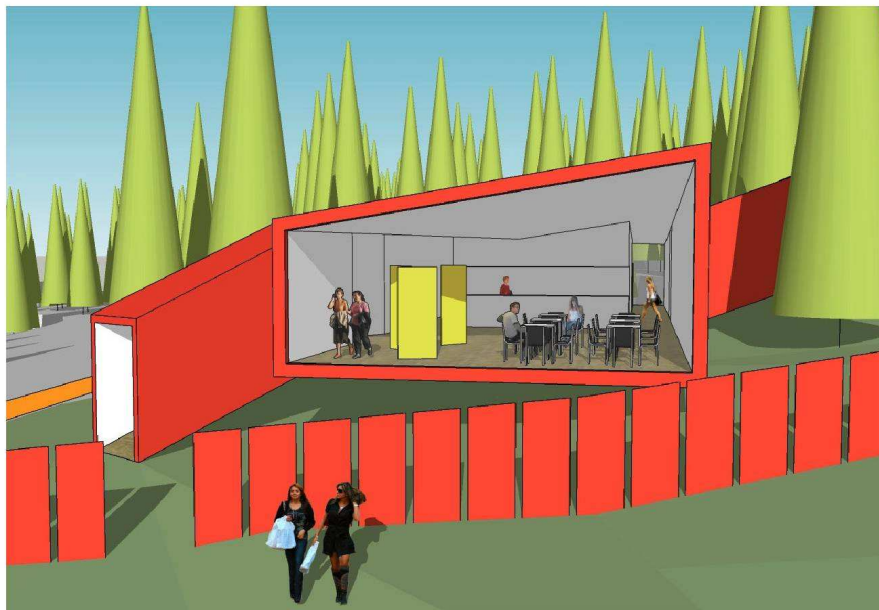


perspektiva



B6

**AREÁL ŽALOV V HODONÍNĚ U KUNŠTÁTU**  
**MEZINÁRODNÍ VZDĚLÁVACÍ CENTRUM MUZEA ROMSKÉ KULTURY**  
 Ing. arch. Martin Klimecký, Ing. arch. Tomáš Dvořák 12/2008 oplocení pietního místa



pohled na vstupní objekt

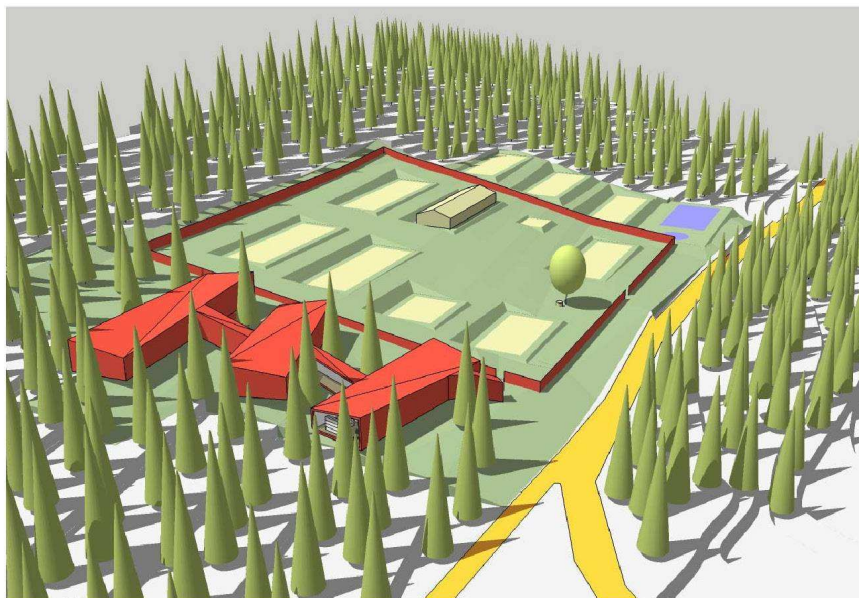


pohled z galerie

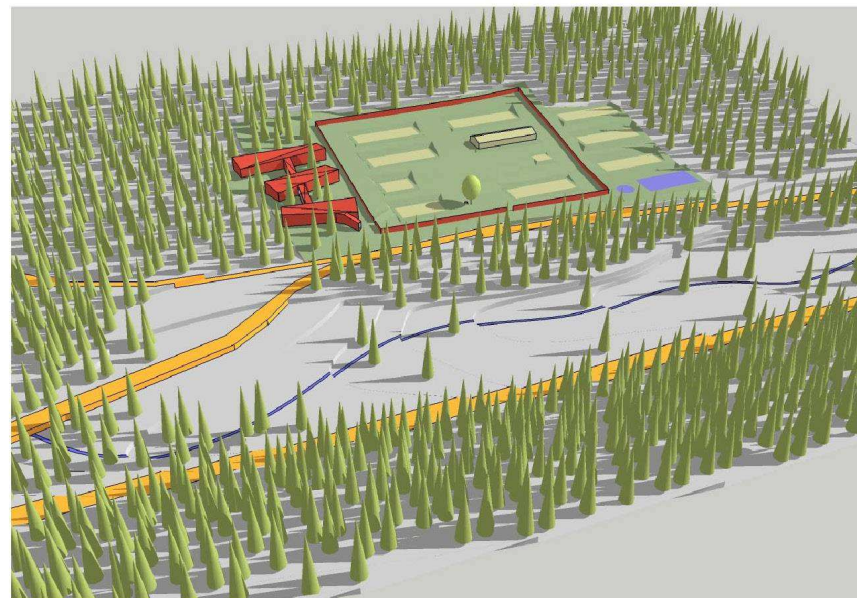
B7

AREÁL ŽALOV V HODONÍNĚ U KUNŠTÁTU  
MEZINÁRODNÍ VZDĚLÁVACÍ CENTRUM MUZEA ROMSKÉ KULTURY  
Ing. arch. Martin Klímecký, Ing. arch. Tomáš Dvořák 12/2008 perspektivy





pohled východní



pohled severní